

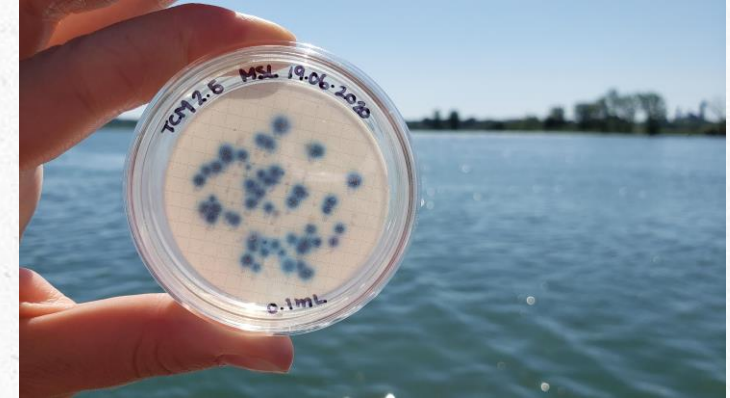
PRÉSENTATION AUX CITOYENS DE SAINTE-ANNE-DE-LA-PÉRADE DANS LE CADRE DE LA SEMAINE ÉCOLO



Présenté par Sophie Lacoursière, Coordonnatrice de projets
Comité ZIP Les Deux Rives, 1^{er} juin 2021

Plan de la présentation

1. **Projet caractérisation des eaux riveraines du St-Laurent**
 - résultats préliminaires pour Ste-Anne-de-la-Pérade
2. **Projet de végétalisation des rives à l'île-du-Grand**
 - un autre projet similaire démarre ce printemps
3. **Projet de la Route bleue**
 - un parcours dans votre secteur



Caractérisation des eaux riveraines du fleuve Saint-Laurent

Objectifs du projet

Identifier les sources et la dynamique des polluants en zones peu profondes;

Créer une base de données qui permettra l'établissement d'un bilan de la santé du fleuve en zones riveraines;

Cibler des secteurs problématiques ou intéressants à mettre en valeur.



Emplacement des stations

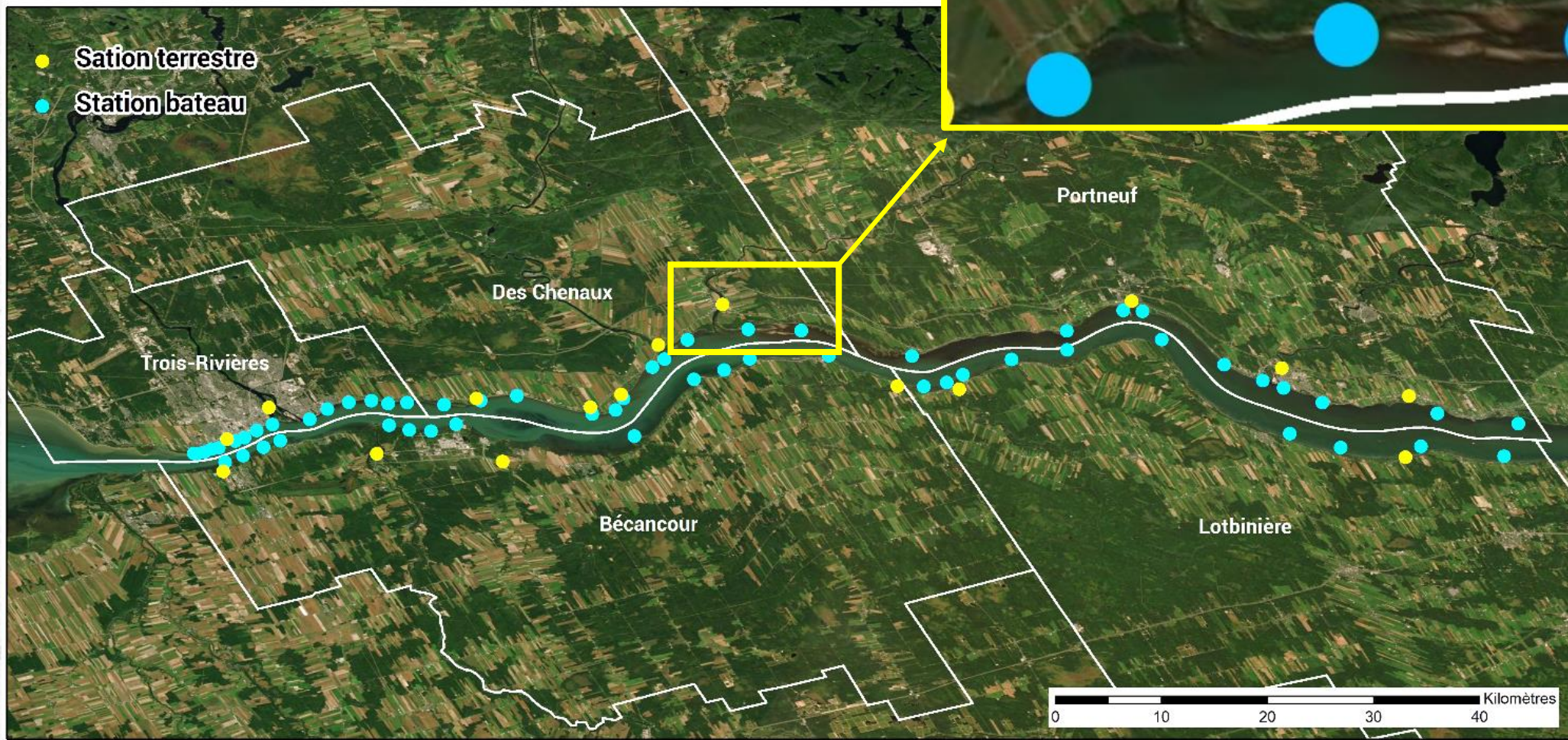


Caractérisation des eaux riveraines



75 stations

16 terrestres
59 bateaux



Caractérisation des eaux riveraines du fleuve Saint-Laurent

- **5 campagnes d'échantillonnage en 2020**
(de juin à octobre)
- **5 autres en 2021**
(de mai à septembre)

2 équipes bateaux et 2 équipes terrestres
Logistique compliquée : Marées, inversion
courant, pluie etc.

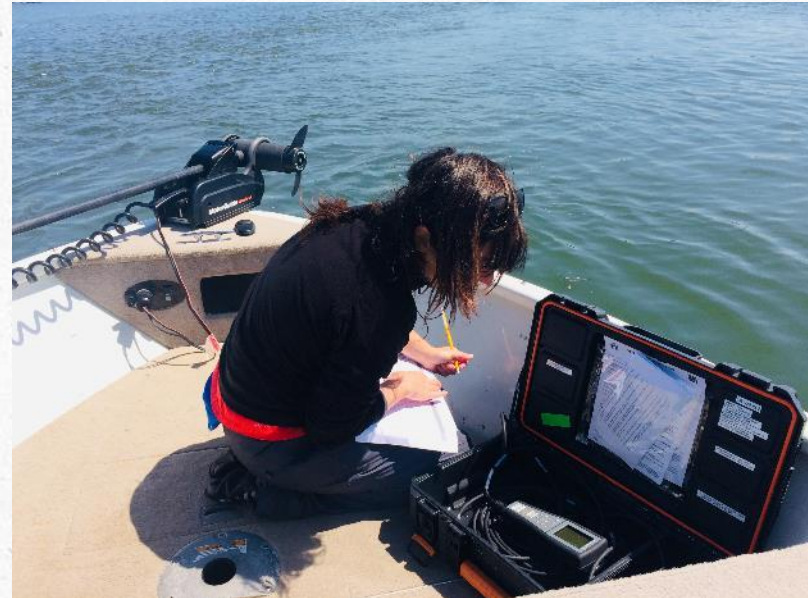
© Pierre Lahoud



© Pierre Lahoud

Les données récoltées

- **Température**
- **Ph**
- **Conductivité**
- **Oxygène dissout**
- **Azote**
- **Phosphore**
- **Coliformes fécaux**



Les coliformes fécaux

Bactéries qui vivent dans les intestins des animaux à sang chaud

L'origine des coliformes fécaux sera aussi analysée à quelques reprises
"source tracking"



© Pierre Lahoud

pixabay.com/fr/photos/bact%C3%A9ries-salmonella-67659/

Origine humaine

Origine animale:

- Bovine
- Aviaire
- Porcine,
- Etc.

Les coliformes fécaux

Filtration



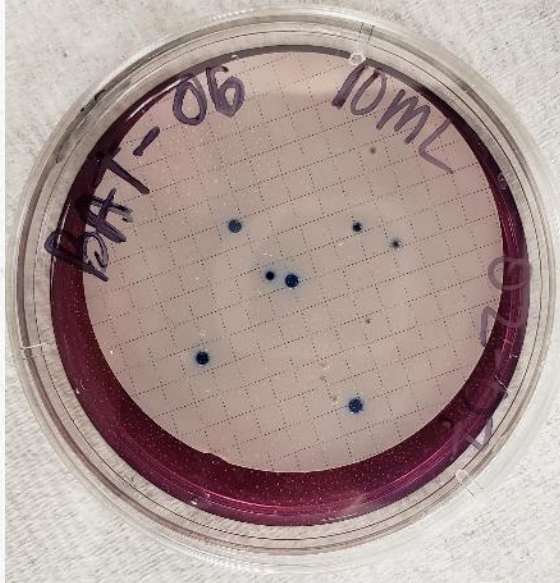
Incubation



Les coliformes fécaux

Les E. coli sont bleus ou violet foncé, selon le colorant dans la gélose

Peu contaminé



Moyennement contaminé



Très contaminé



Signification des classes de qualité de l'eau

Unité de mesure: nombre d'unités formatrices de colonie par 100 millilitres d'eau (UFC/100 ml)

	Excellente	0-20	Tous les usages récréatifs permis
	Bonne	21-100	Tous les usages récréatifs permis
	Passable	101-200	Tous les usages récréatifs permis
	Mauvaise	Plus de 200	Baignade et autres contacts directs avec l'eau compromis
	Très mauvaise	Plus de 1000	Tous les usages récréatifs compromis

Contact direct



Contact indirect

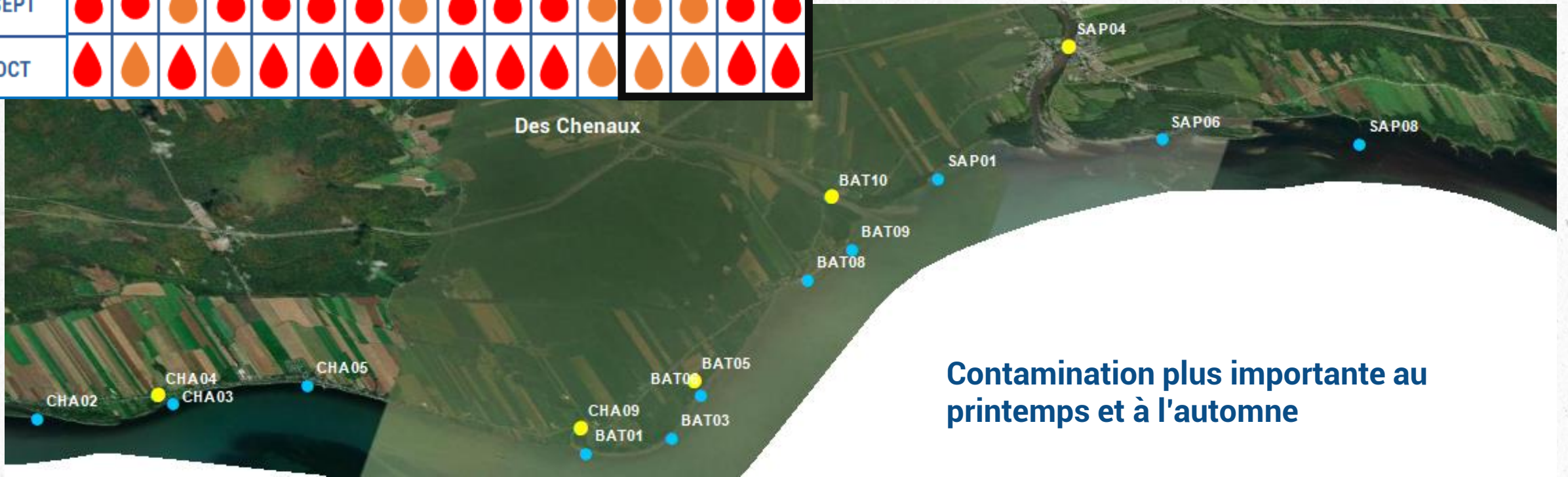


Les résultats préliminaires

Des Chenaux

Station	CHA-02	CHA-03	CHA-04	CHA-05	CHA-09	BAT-01	BAT-03	BAT-05	BAT-06	BAT-08	BAT-09	BAT-10	SAP-01	SAP-04	SAP-06	SAP-08
JUIN	Red	Red	Grey	Red	Grey	Red	Red	Grey	Red	Red	Red	Grey	Red	Grey	Red	Red
JUILLET	Yellow	Orange	Orange	Orange	Red	Yellow	Light Green	Red	Orange	Yellow	Orange	Yellow	Yellow	Red	Yellow	Blue
AOUT	Orange	Green	Red	Orange	Red	Grey	Grey	Yellow	Orange	Orange	Grey	Orange	Grey	Green	Yellow	Orange
SEPT	Red	Red	Orange	Red	Red	Red	Red	Orange	Red	Red	Red	Orange	Orange	Orange	Red	Red
OCT	Red	Orange	Red	Orange	Red	Red	Red	Orange	Red	Red	Red	Orange	Orange	Orange	Red	Red

Des Chenaux



Contamination plus importante au printemps et à l'automne

Les résultats préliminaires

Sainte-Anne-de-la-Pérade



SAP-01	SAP-04	SAP-06	SAP-08
1700		1300	3100
160	2360	150	0
	83	118	328
600	950	1320	1880
750	580	1130	1760

10 MAI 2021

SAP-01	SAP-04	SAP-06	SAP-08
307	12	302	288
Orange	Blue	Orange	Orange



Les résultats préliminaires

Station	DGS-02	DGS-04	POF-01	POF-02	POF-03	CAP-01	CAP-03	DON-01	DON-02	DON-04	NEU-01	NEU-03	NEU-05
JUIN	Red	Orange	Red	Grey	Red	Orange	Red	Grey	Orange	Orange	Grey	Orange	Red
JUILLET	Green	Yellow	Green	Red	Green	Green	Blue	Green	Yellow	Blue	Orange	Green	Green
AOUT	Yellow	Green	Orange	Orange	Green	Green	Light Green	Yellow	Orange	Green	Red	Yellow	Blue
SEPT	Orange	Orange	Red	Red	Orange	Orange	Orange	Yellow	Orange	Orange	Orange	Orange	Orange
OCT	Orange	Red	Red	Red	Red	Red	Red	Orange	Orange	Red	Orange	Red	Red

Portneuf



Que peut-on faire pour améliorer la qualité de l'eau ?

- Ne pas utiliser d'engrais en bordure de cours d'eau



Que peut-on faire pour améliorer la qualité de l'eau ?

- Ne pas utiliser les toilettes comme poubelle


Municipalité
de Saint-Prospere

LA TOILETTE ET L'ÉVIER NE SONT PAS DES POUBELLES !

- COUCHES, TAMPONS OU SERVIETTES HYGIÉNIQUES
- LINGETTES
- CONDOMS
- SOIE DENTAIRE
- COTONS-TIGES
- CHEVEUX
- RÉSIDUS DE TABLE : GRAISSE ET OS
- MÉDICAMENTS
- PEINTURE
- PRODUITS NETTOYANTS
- HUILE À MOTEUR



**INTERDIT DE JETER DANS LA TOILETTE OU L'ÉVIER TOUTE MATIÈRE
SUSCEPTIBLE DE BLOQUER OU D'OBSTRUER LE RÉSEAU D'ÉGOUTS.**

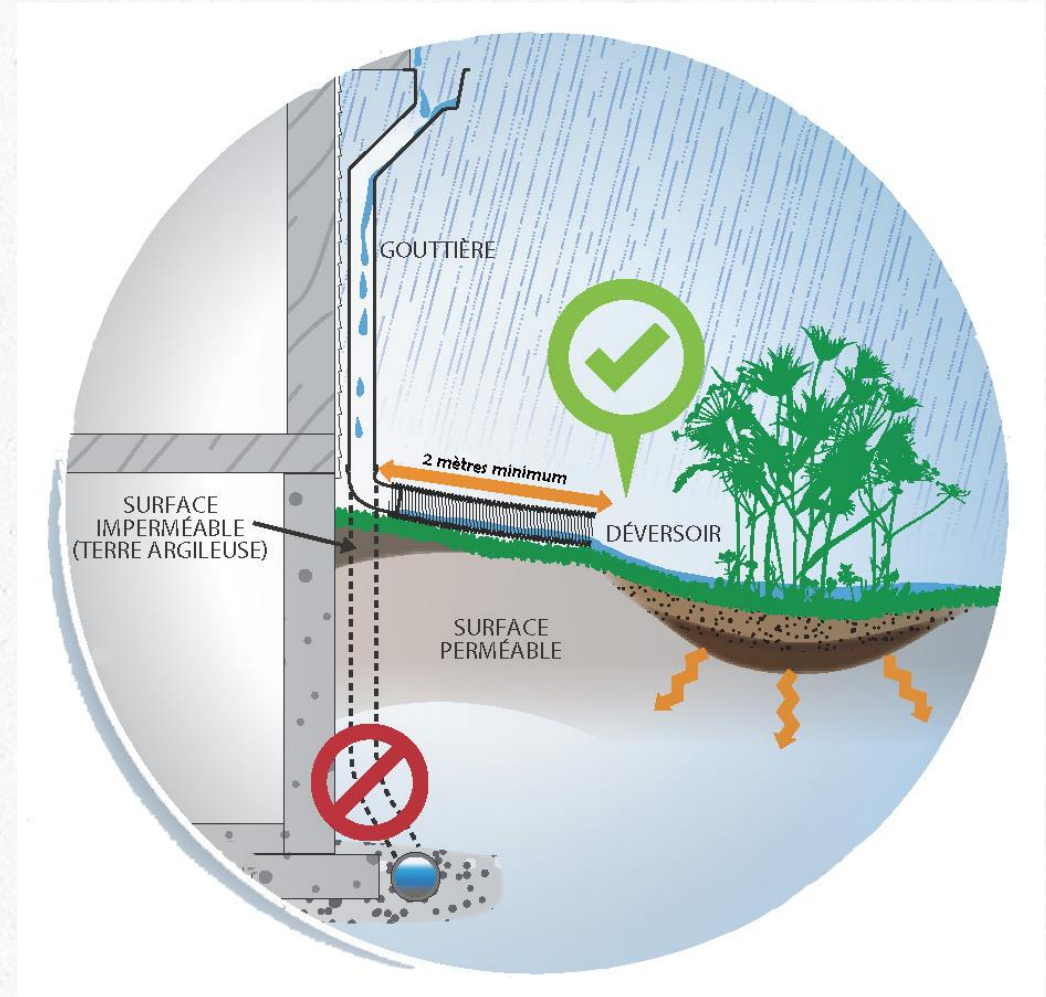


Que peut-on faire pour améliorer la qualité de l'eau ?

- Diriger sa gouttière vers une plate-bande et non vers les égouts pour favoriser l'infiltration de l'eau



© Pierre Lahoud



Que peut-on faire pour améliorer la qualité de l'eau ?

- Avoir une bande riveraine adéquate



2. Projet de végétalisation des rives à l'île-du-Grand

Projet réalisé en 2019

- Dépliant de choix d'arbustes qui performant bien en bandes riveraines
- Plantation de 1660 arbustes sur 27 propriétés
- Plusieurs autres citoyens intéressés par cette initiative donc un autre projet démarre ce printemps
- (si vous êtes concernés par le projet, vous avez reçu une lettre dernièrement)

UNE BELLE SÉLECTION D'ARBUSTES POUR VOTRE AMÉNAGEMENT

LES VIGNES

Les vignes sont une bonne façon de végétaliser un enrochement puisqu'elles peuvent être implantées en haut de talus.

VIGNE VIERGE, *PARTHENOCISSUS QUINQUEFOLIA*

Hauteur : 7 m. Largeur : grimpante

La vigne vierge est une belle plante grimpante au feuillage vert brillant qui se pare dès l'automne, de couleurs flamboyantes. Attention toutefois aux fruits, ils sont toxiques !



©www.augardin.onfo, © Jardindega-

VIGNE DES RIVAGES, *VITIS RIPARIA*

Hauteur : 1,5 -6 m. Largeur : 1 m.

La vigne des rivages est une vigne à raisins en bonne et due forme ! On peut cueillir les fruits, après les premiers gels et les cuisiner en gelées, en confitures ou même en tartes.



© algon indigo.com

LES PRÉFÉRÉS DES POLLINISATEURS

Ces arbustes produisent beaucoup de fruits et de fleurs, donc attirent les pollinisateurs.

SUREAU DU CANADA, *SAMBUCUS CANADENSIS*

Hauteur : 1,5-3 m. Largeur : 1,5-2 m.

Cette plante est utile pour la stabilisation en plus de s'adapter à presque tous les types de milieux. Ses baies sont délicieuses en produit liqueux pour agrémenter vos cocktails.



© wikimedia.org; Emergency Outdoors.com

SPIRÉE À LARGES FEUILLES, *SPIRAEA LATIFOLIA*

Hauteur : 0,6-1,5 m. Largeur : 0,6-1,5 m.

Cet arbuste robuste attire la faune et les insectes pollinisateurs. Elle est la plus commune des spirées du Québec.



© arboretum@gabriella.

LES INCONTOURNABLES

Ces arbustes sont fréquemment utilisés pour les bandes riveraines. Ils sont d'excellents stabilisateurs et s'adaptent à presque tous les types de milieux.

SAULE ARBUSTIF, *SALIX SP.*

Les saules choisis sont de taille arbustive, ils ne deviendront donc pas des arbres imposants. Cette plante se bouture très facilement et peut être utilisée comme haie brise-vent.



© Pinterest, © Gary P. Fleming

CORNOUILLER STOLONIFÈRE, *CORNUS STOLONIFERA*

Hauteur : 0,8-3 m. Largeur : 1,5 -3 m.

Plante aux tiges flamboyantes utile pour stabiliser les pentes abruptes en plus de résister au mouvement des glaces.



© thetrecenter, © monteregina

2. Quelques images avant / après

Mai 2019



Juin 2020



2. Quelques images avant / après

Mai 2019



Juin 2020



2. Quelques images avant / après

Juin 2019 (plantation)



Juin 2020



2. Quelques images avant / après

Mai 2019



Juin 2020



3. Projet de la Route bleue

Test de parcours Des Chenaux à l'été 2020



3. Projet de la Route bleue

Plusieurs arrêts possibles entre Batiscan et Ste-Anne,
Après l'embouchure de la rivière Ste-Anne moins de
possibilité d'arrêts, car plus d'habitation;

Sur l'île de la Batture arrêt possible mais plus
accessible à marée basse;

Temps requis: Pour le parcours complet, environ 6h.
Non recommandé pour une petite famille, mais
possibilité de faire une partie seulement.

Niveau de difficulté: Assez difficile si fait au complet





MERCI DE VOTRE ATTENTION!

Vous pouvez me joindre au besoin

slacoursiere@zip2r.org